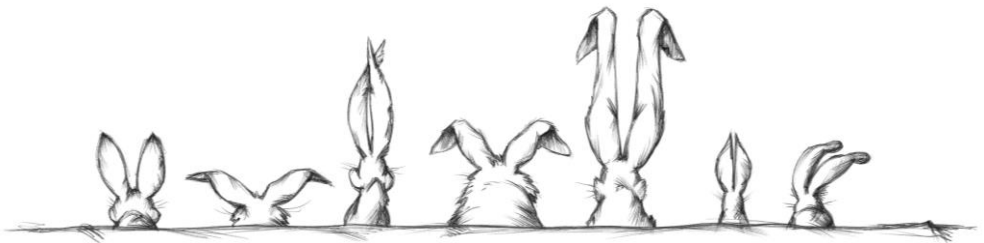
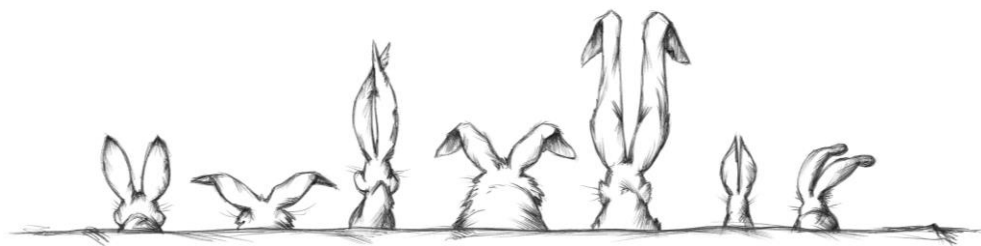


# HALLO

UND HERZLICH WILLKOMMEN  
BEI DEN **LÜLINGSÖHRCHEN**.







## **Liebe Eltern und Erziehungsberechtigte!**

Wir freuen uns, dass wir Ihr Kind hier in der Kita Lülingsöhrchen begrüßen dürfen. Der Kindergarten ist ein neuer Lebensabschnitt für Ihr Kind, in dem wir Erzieherinnen und Erzieher, Eltern und Erziehungsberechtigte und Träger gemeinsam Wegbegleiter zum Wohle Ihres Kindes sein wollen.

Mit diesem Heft möchten wir Sie über interne Abläufe und unsere pädagogische Arbeit informieren. Wenn Sie noch Fragen haben, wenden Sie sich bitte an uns, damit wir darüber sprechen können.

Uns ist der ständige Austausch und der Kontakt zu Ihnen sehr wichtig, damit wir gemeinsam eine gute Atmosphäre schaffen, in der sich die Kinder entfalten und wohlfühlen.

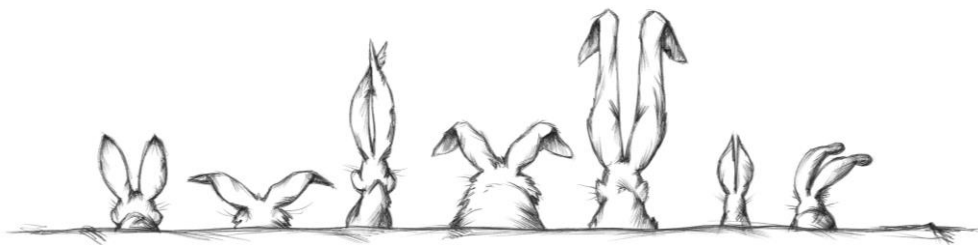
Wir freuen uns auf eine gute Zusammenarbeit mit Ihnen.

*Ihr Lülingsöhrchen-Team*

Das Schönste, was wir erleben  
können, ist **GEMEINSCHAFT.**

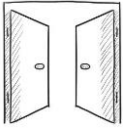
Miteinander leben  
Voneinander lernen  
Für einander da sein  
Miteinander entscheiden

Kindertagesbetreuung  
**Lülings**CHIRCHEN



# INHALT

	Öffnungszeiten .....	6
	Bring- und Abholzeiten .....	6
	Abmelden .....	7
	Aufsichtspflicht .....	7
	Eingewöhnung .....	8
	Angehende Schulkinder .....	9
	Freispiel .....	10
	Frühstück .....	10
	Geburtstag .....	11
	Kleidung .....	12
	Krankheit .....	13
	Bildungsdokumentation und Portfolio .....	14
	Aktionsgruppen .....	14
	Schweigepflicht .....	15
	Kontakt zur Einrichtung .....	16



## ÖFFNUNGSZEITEN

**Montag – Freitag:** 6:30 – 19:00 Uhr

Die Betreuungszeiten richten sich nach dem von Ihnen gebuchten Modell.

6



## BRING- UND ABHOLZEITEN

Wir bitten Sie, Ihr Kind bis spätestens 10:00 Uhr zu bringen, damit es genügend Zeit hat, in das Gruppen-geschehen zu finden und sich somit Spielgruppen bilden können.

In der Zeit von 11:30 – 13:00 Uhr können Sie Ihr Kind abholen. Während der Übermittagsbetreuung mit anschließender Ruhephase zwischen 13:00 – 14:00 Uhr möchten wir nicht gestört werden. Unsere Eingangstür ist in dieser Zeit geschlossen.



## ABMELDEN

Sollte Ihr Kind einmal aus irgendeinem Grund nicht in den Kindergarten kommen, teilen Sie uns dies bitte bis 8:30 Uhr telefonisch mit.

Wenn Ihr Kind ein Mittagskind ist, muss das Kind bis 8:30 Uhr abgemeldet sein, damit wir das Mittagessen abbestellen können.



## AUFSICHTPFLICHT

Die Aufsichtspflicht der Erzieherinnen und Erzieher beginnt, wenn Sie Ihr Kind mit Beginn der Betreuungszeit übergeben haben und wir es bewusst zur Kenntnis nehmen.

Die Aufsichtspflicht endet, wenn Ihr Kind von Ihnen oder einer anderen von Ihnen beauftragten Person wieder in Empfang genommen wird. Sollten Geschwister Ihr Kind abholen, müssen diese mindestens 14 Jahre alt sein.

Bei Festen und Veranstaltungen liegt die Aufsichtspflicht bei den Eltern!



## EINGEWÖHNUNG: EIN GUTER START VON ANFANG AN

Wir orientieren uns in der Eingewöhnungsphase am Berliner Eingewöhnungsmodell – einem Modell, welches bundesweit Anerkennung findet und in vielen Kitas mit Erfolg praktiziert wird.

Die Eingewöhnung wird in der Regel 14 Tage in Anspruch nehmen.

Wichtig ist, dass Sie Ihrem Kind in diesen zwei Wochen durch Ihre Anwesenheit Sicherheit geben. Sie sollten hierbei hauptsächlich als Beobachter oder Helfer zur Seite stehen und für Ihr Kind eine sichere Basis darstellen.

Nach Absprache mit Ihnen wird der Zeitpunkt der ersten kurzen Trennung von Ihrem Kind (ca. 10 – 15 Minuten) vereinbart. Ein kurzer, für das Kind deutlich erkennbarer Abschied ist dabei wichtig.

Je nach Situation des Kindes werden dann mit Ihnen Zeiten abgesprochen, in denen Ihr Kind alleine in der Einrichtung bleibt.



Eine für Ihr Kind optimale Eingewöhnung ist uns wichtig, damit sich Ihr Kind bei uns wohlfühlt und in seiner Entwicklung bestmöglich begleitet und unterstützt wird. Auch bietet die Zeit der Eingewöhnung Ihnen als Familie die Möglichkeit, unsere neue Kita kennenzulernen und ebenfalls gut anzukommen.

Ziel der Eingewöhnung ist es, dass Ihr Kind zu seiner neuen Bezugsperson eine verlässliche Beziehung aufbauen kann.



## ANGEHENDE SCHULKINDER

Vorschularbeit betrifft nicht nur das letzte Jahr vor der Einschulung der Kinder, sondern den gesamten Zeitraum der Kindergartenzeit. Bereits am ersten Tag beginnt die Vorschulerziehung, integriert in die ganzheitliche Erziehung, je nach Entwicklungsstand, individuellen Neigungen und Begabungen des einzelnen Kindes.



## FREISPIEL

Einen Teil des Morgens verbringt Ihr Kind mit dem Freispiel. In dieser Zeit kann es seine Spielpartner, sein Spielzeug, den Zeitraum des Spiels und den Spielort selbst bestimmen. Es hat auch die Möglichkeit, sich in besonderen Spielbereichen außerhalb der Stammgruppe ohne ständige Aufsicht aufzuhalten. Ebenso finden gruppenübergreifende Angebote statt, an denen Ihr Kind teilnehmen kann.



## FRÜHSTÜCK

Eine Cafeteria steht den Kindern zum Frühstück zur Verfügung, jedoch können sie natürlich auch den Frühstückstisch im jeweiligen Gruppenraum nutzen. Das Frühstück wird natürlich von einer Erzieherin oder einem Erzieher begleitet. Getränke wie Milch, Tee und Mineralwasser gibt es im Kindergarten, sodass Sie nur noch für ein gesundes, vitaminreiches Frühstück sorgen müssen.

Den Kindern steht den ganzen Tag über Wasser zum Trinken zur Verfügung.

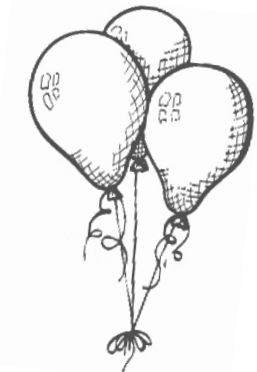


## GEBURTSTAG

Für jedes Kind ist das wichtigste Fest im Jahr sein Geburtstag. Das wird natürlich innerhalb der Gruppe gefeiert.

Das Geburtstagskind steht an diesem Tag im Mittelpunkt. Es bekommt ein kleines Geschenk und lässt sich von allen Freunden im Stuhlkreis beglückwünschen. Zusätzlich darf es sich noch ein Kreis- oder Singspiel wünschen.

Das Mitbringen von Süßigkeiten und Süßspeisen können wir leider nicht durchführen. Hier werden uns hygienische Vorschriften auferlegt.





## KLEIDUNG

Die Kleidung Ihres Kindes sollte bequem, leicht an- und auszuziehen sowie unempfindlich sein. Da wir z.B. im Freispiel mit Farben, Kleister und Klebe arbeiten, kann auch - trotz Schutzkittel - etwas auf die Kleidung tropfen. Ebenso sollte die Kleidung für den Außenspielbereich geeignet sein.

Die Kleidung sowie Schuhe/Stiefel, sollten unbedingt witterungsentsprechend sein.

Bitte achten Sie auf angemessene Hausschuhe. Es sollten möglichst fest anliegende Schläppchen sein, da offene Sandalen eine Gefahr beim Laufen und Klettern sind.

Ziehen Sie bitte alle Kordeln aus den Gummistiefeln und Jacken heraus, sonst können die Kinder leicht hängen bleiben und die Verletzungsgefahr ist sehr hoch.

Bitte kontrollieren Sie regelmäßig die Sachen Ihres Kindes auf die passende Größe und ob sie den Temperaturen noch angemessen sind.

Um Verwechslungen zu vermeiden, beschriften Sie bitte die Sachen Ihres Kindes!



## KRANKHEIT

Wenn Ihr Kind krank ist, melden Sie es bitte telefonisch bei uns ab. Bei ansteckenden Kinderkrankheiten informieren Sie uns umgehend. Bei hochinfektiösen Krankheiten wie Magen- und Darm-Erkrankungen, Infekten, die mit Fieber einhergehen etc. muss Ihr Kind mindestens 24 – 48 Stunden beschwerdefrei sein, um die Einrichtung wieder besuchen zu können.

Im Eingangsbereich finden Sie wichtige Infos, welche Krankheiten im Kindergarten derzeit im Umlauf sind.



## BILDUNGSDOKUMENTATION UND PORTFOLIO

14 Erklären Sie sich einverstanden, legen wir für Ihr Kind einen Portfolio-Ordner an.

Hier werden alle Entwicklungs- und Lernschritte des Kindes festgehalten. Mit Eintritt in die Schule wird Ihnen dieser Ordner ausgehändigt.

Wichtig ist uns in diesem Zusammenhang der persönliche Austausch über die Entwicklungsschritte Ihres Kindes. Hierzu bieten wir zweimal im Jahr Elterngespräche an. Selbstverständlich ist es darüber hinaus möglich, auch bei Bedarf einen Gesprächstermin mit den Erzieherinnen und Erziehern zu vereinbaren. Der tägliche, kurze Austausch zwischen Tür und Angel ist natürlich für uns auch wichtig.



## AKTIONSGRUPPEN

Die übergreifende Bildung und Begleitung von altershomogenen Gruppen ist ein Schwerpunkt unserer Einrichtung.

Einmal in der Woche finden über das ganze Kindergartenjahr hinweg Aktionsgruppen statt.

Die Kinder bekommen darin die Möglichkeit, sich gruppenübergreifend mit gleichaltrigen Kindern aus der Kita zu treffen und vielfältige, von den zuständigen Fachkräften vorbereitete Aktionen und Lernarrangements zu erleben.

Über die inhaltliche Arbeit können Sie sich zu jeder Zeit auf den Aktionstafeln im Eingangsbereich informieren.



## SCHWEIGEPFLICHT

Alle Mitarbeitende sowie der Rat der Tageseinrichtung unterliegen der Schweigepflicht.

Informationen über Ihr Kind oder Gesprächsinhalte etc. werden somit nicht an Dritte weitergegeben, um eine vertrauensvolle Zusammenarbeit zu gewährleisten. Wenn Sie uns zwecks Austausch mit Ärzten oder Therapeuten von der Schweigepflicht entbinden möchten, brauchen wir dies schriftlich.



# KONTAKT



Kindertageseinrichtung Lülingsöhrchen  
Lülingsohr 8  
59494 Soest



02921 9104700



[kita@sen-ev.de](mailto:kita@sen-ev.de)

